

LEGENDA - KOLORYSTYKA ELEWACJI:

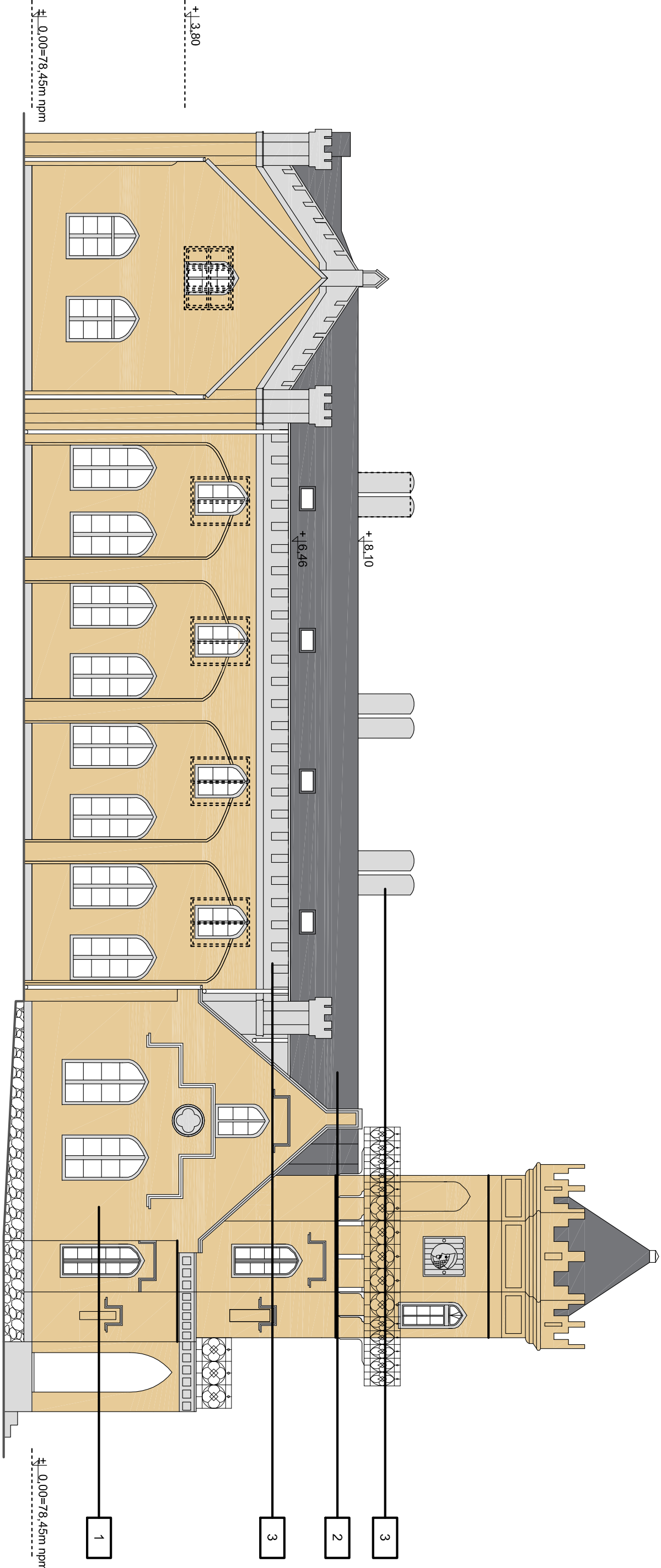
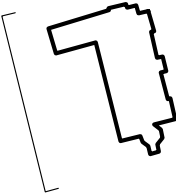
- 1
- 2
- 3

- KOLOR NCS NR S1015-Y30R
- RAL 7001
- NCS NR S0505-R50B  
lub RAL 7047

Matałowe balustrady i poręcze kolor RAL 9005

Stolarka okienna, drewniana, kolor zewn. szary NCS S2002-B

Obróbki blacharskie, rury spustowe, ryny należy wykonać z blachy tytanowo-cynkowej, patynowanej, kolor RAL 7001



**UWAGA :**  
Wykonawca przed rozpoczęciem robót musi uzgodnić dokładnie kolorystykę elewacji z Wojewódzkim Konserwatorem Zabytków we Włocławku. Przed ostatecznym jej zrealizowaniem należy wykonać pola kolorystyczne 2x2m na elewacji miejsc charakterystycznych w celu uzgodnienia przyjętych rozwiązań z Wojewódzkim Konserwatorem Zabytków.

**UWAGI**  
1. Wszystkie roboty należy wykonywać zgodnie z Polskimi Normami, Warunkami technicznymi wykonania i odbioru robót, budowlano-montażowych opracowanymi przez Instytut Techniki Budowlanej oraz zasadami wiedzy i sztuki budowlanej.  
Poziomy posadzek należy zweryfikować i precyzyjnie wyłożyć geodezyjnie na etapie wykonawczym. Odchyłki od projektu należy konsultować z projektantem.

Wszystkie elementy ruchome, elementy wyposażenia, w szczególności elementy stółki i słusarki okiennej i drzwiowej, szklen, fasad, okładzin elewacyjnych, bolustrad, poręczy i pochytów, odbójników wewnętrznych i innych należy zamować i wykonywać / montować na podstawie zweryfikowanych obmiarów rzeczywistych wykonanych na obiekcie.

2. Wszystkie elementy konstrukcyjne należy przyjmować według pozycji opisanych na schematach lokalizacyjnych w dokumentacji – część konstrukcyjna (konstrukcja – projekt wykonawczy).

3. Projekt WYKONAWCZY należy rozpatrywać łącznie z projektem budowlanym.

4. Projekt WYKONAWCZY rozpatrywać łącznie z projektami branżowymi.

5. Wszelkie zmiany w stosunku do projektu wykonawczego mogą być wykonane przy użyciu alternatywnych produktów, nie gorszych jakościowo niż zaprojektowane po uzgodnieniu rozwiązania technicznego i jego zaakceptowaniu przez projektanta.


6. Wszelkie prace przy elementach zabytkowych w obiekcie należy wykonywać zgodnie z opracowaniem Badania architektoniczne tzw. Nowego Pałacu i Starego Dworu z Zespołu Pałacowo-Parkowo-Folwarcznego w Mieście Toruń, 2016r, E.Bożejewicz.

7. Wszelkie prace przy stolarcze okiennej należy wykonywać zgodnie z opracowaniem Ekspertyzy stółki okiennej wraz z projektem nowej Toruń, grudeń 2014 E.Bożejewicz.

8. Prace przy stolarcze drzwiowej i okiennej należy wykonywać bez ingerencji w istniejące wielkości otworów z wyjątkiem kondygnacji piwnicznej, gdzie projektuje się zmniejszenie niektórych otworów okiennych. Wszelkie zmiany istniejących wielkości otworów należy konsultować z projektantem.

9. Oceny stanu technicznego detalu architektonicznego należy wykonać bezpośrednio przed rozpoczęciem prac.

10. Wszelkie ryny, rury spustowe, wszelkie opieczenia obecnie w zriżnowanym stanie technicznym, także i bardzo zitym, przewiduje się do wymiany na nowe.

 <div>GPT Pracownia Architektoniczna S.C.</div>		<div>GPT PRACOWNIA ARCHITEKTONICZNA S.C.</div> <div>ul. Pomnikowa 2/37 61-512 Poznań tel./fax 061 224 81 20 biuro@gpt.pl</div>	
NUMER UMOWY:	Bronzo: ARCHITEKTURA	Stadium: WYKONAWCZY	
INWESTOR:	Kujawsko-Pomorski Impresorzyjny Teatr Muzyczny, ul. Żeglarska 8 87-100 Toruń		
NAZWA INWESTYCJI:	Remont i przebudowa dla zadania inwestycyjnego: "Remont, przebudowa i modernizacja istniejącego Zespołu Pałacowo – Parkowego w miejscowości Międzykole kolo Włocławka wraz z infrastrukturą związaną z zagospodarowaniem terenu Parku." dz. Nr 104/12 obr. 0027–Wieniec		
LOKALIZACJA INWESTYCJI:	ul. Parkowa 39, 87-880 Wieniec		
PROJEKTANTO:	mgr inż. arch. Grzegorz Pacer	upr./nr WP-04/OKK/UpB/10/2007	
OPRACOWANIE:	mgr inż. arch. Monika Weber		PODPIS
SPRACOWUJĄCY:	mgr inż. arch. Tomasz Budziszewski	upr./nr WP-04/OKK/UpB/40/2011	
TREŚĆ RYSUNKU:	ELEWACJA POKUJOWNIA DWORU		
DATA ROZPOCZĘCIA PROJEKTU:	SPORZĄDZIŁ:	DATA	NR RYSUNKU SKALA
OSTATNIA MODYFIKACJA:	01.2017	A05a	1:100
Uwaga! Projekt Architektoniczny Rozpatrywać łącznie z Projektami Branżowymi! © Wszelkie prawa zastrzeżone. Powielanie lub wykorzystywanie niezgodne z przeznaczeniem bez zgody właściciela dokumentacji zabronione.			